

## MAG en turboMAG Geysers

# Efficiënte warmwateroplossingen



### Geschikt voor elke ruimte

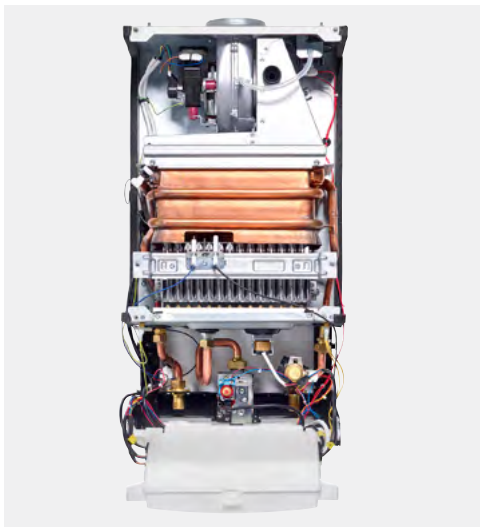
Een Vaillant Geysers is compact. Dankzij deze compacte afmetingen is er voor iedere situatie een passend toestel. Of u nu een Geysers zoekt voor uw stacaravan, appartement of eensgezinswoning, bij Vaillant vindt u het toestel van uw keuze.

Er zijn Geysers voor keuken, douche en bad in diverse vermogens. De turboMAG toestellen, die ook geschikt zijn voor de badkamer, zijn aan te sluiten op ieder geaard 230V (50Hz) stopcontact.

### De voordelen van de Geysers:

- ✓ Zeer efficiënt met ErP A-label voor warmwaterbereiding
- ✓ €750,- besparen over de levensduur door de elektronische ontsteking
- ✓ 145 jaar ervaring sinds uitvinding van de Geysers
- ✓ Direct te plaatsen op locatie oude Geysers door compact formaat en standaard aansluitmaten
- ✓ Gemakkelijk en snel onderhoud mogelijk door eenvoudige opbouw en toepassing van hoogwaardige materialen

Ontdek ons assortiment op [www.vaillant.nl](http://www.vaillant.nl)



## Voor iedere comfortwens en toepassing

Het uitgebreide Geysers assortiment van Vaillant biedt efficiënte warmwateroplossingen voor iedere comfortwens en toepassing. Van keuken- tot badkamergeiser in open en gesloten uitvoering geschikt voor zowel aardgas als propaan.

turboMAG					
Omschrijving	Eenheid	turboMAG 115/1 T(K-NL)	turboMAG 145/1 T(K-NL)	turboMAG 175/1 T(K-NL)	turboMAG 115/1 T(P-NL)
<b>Principe</b>					
Uitvoering		gesloten met ventilator en elektronische ontsteking	gesloten met ventilator en elektronische ontsteking	gesloten met ventilator en elektronische ontsteking	gesloten met ventilator en elektronische ontsteking
Gassoort		aardgas	aardgas	aardgas	propaan/butaan
<b>Dimensies</b>					
Hoogte x breedte x diepte	mm	682 x 352 x 266	682 x 352 x 266	742 x 410 x 310	682 x 352 x 266
Gewicht	kg	22	22	25	22
<b>Energielabel</b>					
Energieklasse tapwater	(A tot G)	<b>A</b> →	<b>A</b> →	<b>A</b> →	<b>A</b> →
Tapprofiel		M	L	L	M
Geluidsvermogen EN 12102	dB(A)	49	51	53	49

MAG						
Omschrijving	Eenheid	MAG mini 114/1 Z(K-NL)	MAG mini 114/1 G(K-NL)	MAG mini 114/1 G(P-NL)	MAG 144/1 G(P-NL)	MAG 144/1 G(K-NL)
<b>Principe</b>						
Uitvoering		open met waakvlam	open met elektrische ontsteking	open met elektrische ontsteking	open met elektrische ontsteking	open met elektrische ontsteking
Gassoort		aardgas	aardgas	propaan/butaan	propaan/butaan	aardgas
<b>Dimensies</b>						
Hoogte x breedte x diepte	mm	580 x 310 x 255	580 x 310 x 255	580 x 310 x 255	680 x 350 x 270	680 x 350 x 270
Gewicht	kg	9,6	9,6	9,6	12,2	12,2
<b>Energielabel</b>						
Energieklasse tapwater	(A tot G)	<b>A</b> →	<b>A</b> →	<b>A</b> →	<b>A</b> →	<b>A</b> →
Tapprofiel		M	M	M	L	L
Geluidsvermogen EN 12102	dB(A)	61	61	61	63	63